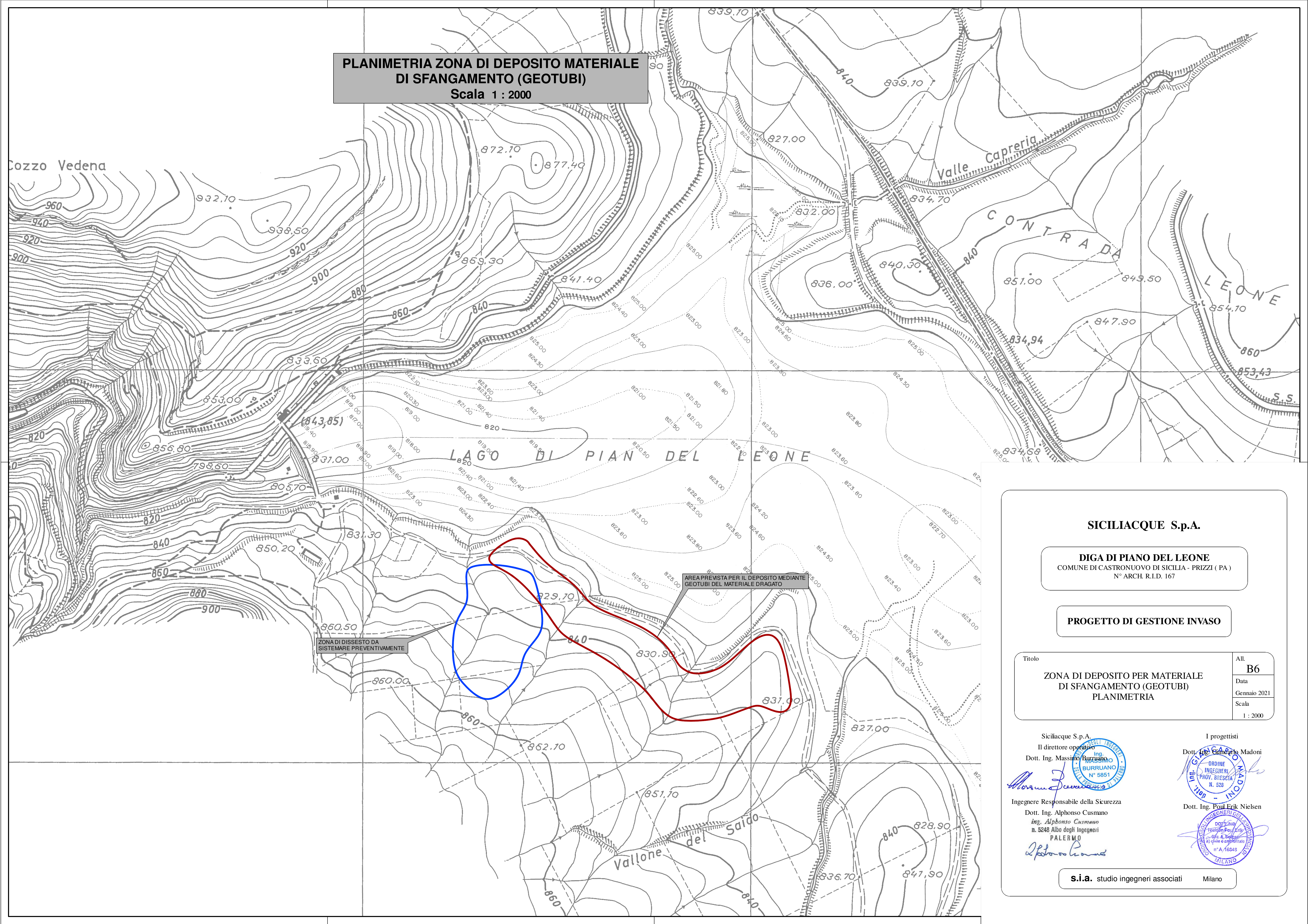


PLANIMETRIA ZONA DI DEPOSITO MATERIALE
DI SFANGAMENTO (GEOTUBI)
Scala 1 : 2000



ZONA DI DISSESTO DA
SISTEMARE PREVENTIVAMENTE

AREA PREVISTA PER IL DEPOSITO MEDIANTE
GEOTUBI DEL MATERIALE DRAGATO

SICILIACQUE S.p.A.

DIGA DI PIANO DEL LEONE
COMUNE DI CASTRINUOVO DI SICILIA - PRIZZI (PA)
N° ARCH. R.I.D. 167

PROGETTO DI GESTIONE INVASO

Titolo	All.
	B6
	Data
	Gennaio 2021
ZONA DI DEPOSITO PER MATERIALE DI SFANGAMENTO (GEOTUBI) PLANIMETRIA	Scala
	1 : 2000

Siciliacque S.p.A.
Il direttore operativo
Dott. Ing. Massimo Burruolo
Massimo Burruolo
Ingegnere Responsabile della Sicurezza
Dott. Ing. Alphonso Cusmano
ing. Alphonso Cusmano
n. 5248 Albo degli Ingegneri
PALERMO



I progettisti
Dott. Ing. Giancarlo Madoni
Giancarlo Madoni
Dott. Ing. Poul Erik Nielsen
Poul Erik Nielsen



s.i.a. studio ingegneri associati

Milano